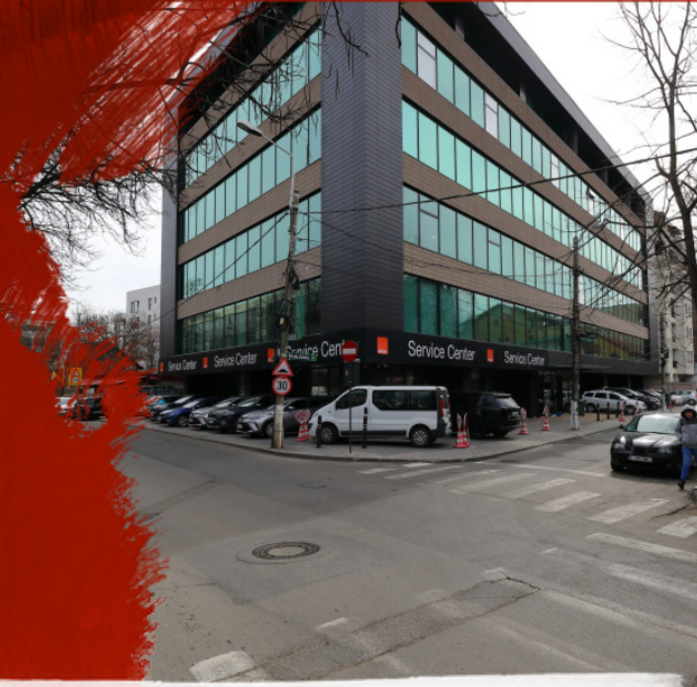


De închiriat

Biharia Office Building

București, Sector 1, Str. Biharia 26



Informații despre clădire

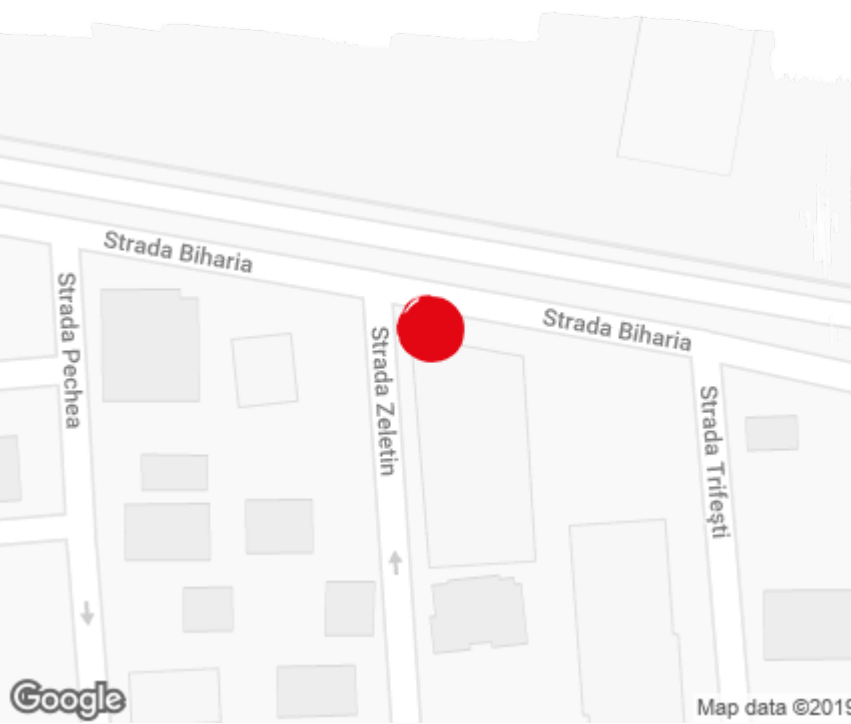
Stadiu	Existentă
Anul construcției	2007
Ratia de parcare	1 / 97 mp
Suprafața totală a clădirii	7 804 mp

Termeni comerciali

Spațiu de birouri*	după înregistrare *
Parcare	după înregistrare *
Taxă de întreținere*	după înregistrare *
Perioada minimă de închiriere	după înregistrare *
Disponibilitate	după înregistrare *

* Asking terms for m²/month

Amplasament



Spațiu Disponibil

Clădire închiriată complet

